

BULLETIN
N°20
JANVIER 2024

www.paysfoyen.fr

PAYS FOYEN

LE MAGAZINE DE LA COMMUNAUTÉ
DE COMMUNES DU PAYS FOYEN

Mag



Zoom sur : le Bureau mobilité du Pays Foyen



De multiples compétences au service de la population



Auriolle, Caplong, Eynesse, Landerrouat, La Roquille, Les-Lèves-et-Thoumeyragues, Ligeux, Listrac-de-Durèze, Margueron, Massugas, Pellegrue, Pineuilh, Port-Sainte-Foy-et-Ponchapt, Riocaud, Saint-André-et-Appelles, Saint-Avit-Saint-Nazaire, Saint-Avit-de-Soulège, Sainte-Foy-la-Grande, Saint-Philippe-du-Seignal, Saint-Quentin-de-Caplong

Concrétisons ensemble votre projet immobilier

Suivez-nous 
iadfrance.fr



iad
iad

ACHAT - VENTE

Réseau de
proximité 

Large diffusion
des annonces 

Honoraires
adaptés 

Recherches
personnalisées 

Delphine **MAUCHAMP**

Conseillère en immobilier

delphine.mauchamp@iadfrance.fr

sur le Pays Foyen et alentours



Elle Delphine Mauchamp SAS France, mandataire indépendant en immobilier (sans affiliation de fonds), agent commercial de la SAS IAD France immatriculée au RCS de Bourges sous le numéro 87342201. Titulaire de la carte de démarchage immobilier pour le compte de la société IAD France SAS.

06 15 20 49 04



 Stéphanie **RATIÉ**

Conseillère en immobilier

stephanie.ratie@iadfrance.fr

sur les Pays Montravel, Gurçon, Foyen

Elle Stéphanie Ratié, mandataire indépendant en immobilier (sans affiliation de fonds), agent commercial de la SAS IAD France immatriculée au RCS de Bourges sous le numéro 84214496. Titulaire de la carte de démarchage immobilier pour le compte de la société IAD France SAS.

06 72 73 67 76

AUDITION



D. BALET
Correction auditive

AUDITION BALET

au service de votre
Audition depuis 25 ans

Spécialistes de l'Appareillage
Auditif Adulte et Enfant

Marc MOUSSEAU

Audioprothésiste Diplômé d'État

- ▶ Devis et essai* gratuits
- ▶ Appareils de dernière génération garantie 4 ans
- ▶ Approche basée sur l'écoute des besoins du patient
- ▶ Équipement à la pointe de la technologie
- ▶ Suivi permanent & personnalisé



Prenez
RDV

14 Pl. Broca - Ste Foy la Grande
05 57 40 08 07

* Sur prescription médicale d'un médecin O.R.L. © WSAUD A/S 2021.

www.auditionbalet.fr

Daniel Moquet

LE SPÉCIALISTE
DE VOS EXTÉRIEURS



662, Rue de la Guerenne
33220 ST-AVIT-ST-NAZAIRE
Tél. 05 57 40 86 15

PORTAIL
CLÔTURE
PERGOLA
CARPORT

ALLÉE
COUR
TERRASSE

TAILLE
ENTRETIEN
CRÉATION





PAGE 4

POLITIQUE DE LA VILLE/CISPD

PAGE 5

SERVICES À LA POPULATION

PAGE 10

ÉCONOMIE

PAGE 11

ENFANCE ET JEUNESSE

PAGE 13

TOURISME & CULTURE

PAGE 14

SPORT

PAGE 15

CONTACTS ET NUMÉROS UTILES

PAGE 16

ENVIRONNEMENT

PAYS FOYEN MAG
N°20 janvier 2024

Nous contacter :

☎ 05 57 46 20 58

✉ contact@paysfoyen.fr

Directeur de la publication :

Pierre ROBERT

Rédacteur en chef :

Miguel GARCIA

Coordination éditoriale :

Service communication avec la participation rédactionnelle des élus et services communautaires.

Crédits photos :

Atelier architecture 47 ; Atelier architecture A2 P.R., Adobe Stock, Freepik, Pixabay, Communauté de Communes du Pays Foyen



Madame, Monsieur,
Chers habitants du Pays Foyen,

Je tiens avant tout à vous souhaiter une belle et heureuse année 2024, qui je l'espère sera couronnée de succès dans tout ce que vous entreprenez.

En 2023, la Communauté de Communes du Pays Foyen a rencontré de belles réussites sur lesquelles je m'étais engagées dans le Projet de territoire du Pays Foyen.

Ainsi, la Maison de l'habitat a ouvert ses portes en avril dernier, pour faciliter la construction et

la rénovation de votre logement (Opération Programmée d'Amélioration de l'Habitat OPAH, urbanisme, conseils pour se repérer parmi les dispositifs d'aide existants, permanences de nos partenaires...). La rénovation des centres bourgs, quant à elle, se poursuit avec un conventionnement pour l'OPAH-RU-ORI (Opération programmée d'amélioration de l'habitat – Renouvellement urbain - Opération de restauration immobilière).

La Maison des entreprises du Pays Foyen a été inaugurée le 17 octobre 2023. Ce lieu 100 % dédié aux entrepreneurs, vient parfaire l'offre de services en matière d'économie proposée par la CdC, grâce à un espace coworking et une pépinière d'entreprises.

Depuis le 1^{er} octobre 2023 une offre de mobilités solidaires est disponible, elle permet à ceux ayant des difficultés de bénéficier par le biais de prescripteurs, d'un moyen de locomotion (voiture, scooter, vélo...) pour se rendre au travail, ou à une formation.

Le 1^{er} janvier le transport d'utilité sociale a été déployé sur notre territoire pour remplacer le Transport à la Demande (TAD). Ouverte à plus d'usagers, cette solution permet, grâce à un minibus, de se rendre à des rendez-vous médicaux, faire des démarches administratives ou encore se rendre chez France Travail.

En 2024, je continuerai à tenir le CAP tracé dans le Projet de territoire du Pays Foyen, avec la rénovation de l'ancienne trésorerie à Sainte-Foy-la-Grande en vue d'y installer le futur Centre de santé. Mais aussi, la pose de la première pierre de la Maison de la Communauté de Communes du Pays Foyen, qui regroupera un guichet unique pour les services à la population allant de la petite enfance au grand âge. Il y aura également le début des travaux de construction d'un nouvel équipement sportif situé à Pineuilh sur la zone Aquitania, ce bâtiment s'adressera à toutes les générations et sera composé d'une partie dédiée à la jeunesse et d'une partie consacrée au sport-boules. Pour préserver nos ressources, nous allons poursuivre les travaux de mise en conformité de nos réseaux d'eau potable et d'assainissement. Le projet du nouvel office de tourisme du Pays Foyen est en cours et permettra de mieux valoriser notre territoire tout en ayant des locaux adaptés à l'accueil des touristes. Enfin, je compte valoriser la Dordogne en aménageant les berges qui lient la plage des Bardoulets à la zone nautique du Cléret à Port-Sainte-Foy-et-Ponchapt, cette dernière sera entièrement repensée pour développer le tourisme d'itinérance, nautique et halieutique.

Sachez que la Communauté de Communes du Pays Foyen mettra toujours ses multiples compétences au service des habitants et des communes du territoire !

Vous trouverez dans ce numéro des informations sur la mobilité, la politique de la ville, la santé, le service d'aide et d'accompagnement à domicile, la maison des entreprises, les services enfance et jeunesse, la Micro-folie, CAP33, les travaux liés aux réseaux d'eau potable et d'assainissement...

Bonne lecture et sincères salutations.

Pierre Robert,

Président de la Communauté de Communes du Pays Foyen



UN NOUVEAU CONTRAT DE VILLE 2024-2030 !

Le nouveau Contrat de Ville 2024-2030 sera signé prochainement, en présence des services de la Préfecture de la Gironde, des élus des communes de Sainte-Foy-la-Grande et Pineuilh, de Pierre Robert, Président de la Communauté de Communes et de tous les partenaires locaux et institutionnels.

Q Pour en savoir plus n'hésitez pas à consulter le site internet www.paysfoyen.fr, rubrique « politique de la ville »



Le 25 octobre, Lydia Guirous, Préfète déléguée à l'égalité des chances en Gironde, était en visite sur le Pays Foyen, ce fût l'occasion pour les élus d'échanger sur le futur contrat de ville, et pour la Préfète d'aller à la rencontre de partenaires et d'habitants.

Conseil Intercommunal de Sécurité et de Prévention de la Délinquance

VENDREDI EN BAS DE CHEZ NOUS

Dans le cadre du Conseil Intercommunal de Sécurité et de Prévention de la Délinquance (CISPD) et grâce à un financement Politique de la Ville, 8 actions en faveur de la population place du foirail à Sainte-Foy-la-Grande ont pu être organisées depuis le mois de mai 2023.

Des associations et partenaires proposent des animations et des permanences durant ces temps.

Les objectifs de ce dispositif de proximité sont de créer du lien, faire découvrir la pratique d'activités sportives et culturelles et partager un moment convivial. Les résidents ont répondu présent à chaque rendez-vous, adultes comme enfants. Sur la période hivernale pour s'adapter aux contraintes climatiques les animations ont lieu une fois par mois.

Merci à tous les partenaires : Atelier 104, Centre socioculturel du Pays Foyen, Clairsienne, Cœur de Bastide, Créaforme, Cycles et partage, Drop de Béton, ERIP du Libournais, France Services, Les caprices de Marianne, Les petits débrouillards, Mission locale du Libournais, Rythm & Groove, Stade Foyen, LEPI, Tri'porteur.

**Chargée de mission politique de la ville,
CTG et CISPD**

☎ 06 26 33 37 26

✉ k.jeanneteau@paysfoyen.fr





ZOOM SUR LE BUREAU MOBILITÉ DU PAYS FOYEN



Afin de répondre à une problématique grandissante des territoires ruraux non équipés de transport public, les élus de la Communauté de Communes ont décidé d'ouvrir un Bureau mobilité à France Services de Sainte-Foy-la-Grande.

Ce dernier propose, en partenariat avec des acteurs de l'insertion, différentes solutions de mobilités solidaires sous conditions de ressources et de situation.

Pourquoi faire appel au Bureau mobilité

Vous rencontrez des difficultés pour vous déplacer :

- Vous avez besoin de trouver une solution pour vous rendre au travail ?
- Vous avez un entretien pour un poste et vous ne savez pas comment vous y rendre ?
- Vous devez participer à une formation mais la question est comment y aller ?

Le bureau mobilité peut vous accompagner

Les moyens de locomotion disponibles à la location :



2 véhicules avec permis



2 scooters



2 voitures électriques sans permis



6 vélos à assistance électrique et 2 vélos classiques



Un transport d'Utilité Sociale



Une permanence de la Plateforme mobilité du Libournais pour un accompagnement vers l'autonomie du public en matière de mobilité (1/2 journée par mois à Sainte-Foy-la-Grande et 1/2 journée par mois à Pellegrue).

Les tarifs appliqués



Voiture :

2€ à 7.5€ par jour



Scooter :

20€ par semaine



Vélo :

1€ à 15€ par jour
5€ à 80€ par semaine
15€ par mois

Location soumises à conditions

Qui peut en bénéficier ?

L'ensemble des services cités sont accessibles sous certaines conditions. Pour vérifier votre éligibilité à ces dispositifs veuillez contacter le Bureau mobilité ou vous rapprocher de votre conseiller Pôle emploi, Missions locales, PLIE, Maison départementale des solidarités...

NOS PARTENAIRES :





NOUVEAUTÉ

LE TRANSPORT D'UTILITÉ SOCIALE

Mis en place depuis le 1^{er} janvier 2024, la CdC du Pays Foyen, par le biais de l'association APREVA, propose un Transport d'Utilité Sociale (TUS). Ce service de transport organisé avec un minibus facilite le quotidien de ceux qui en bénéficient en les amenant à un rendez-vous médical, faire leurs courses, voir leurs proches...

Ayant des critères d'utilisation moins restrictifs que le TAD (Transport à la Demande), il élargit le champ d'intervention à plus de personnes.

Qui peut en bénéficier ?

Uniquement les résidents du territoire répondant aux critères suivants : personnes à mobilité réduite, personnes en perte d'autonomie, personnes de + 75 ans, personnes sans autonomie de déplacement, personnes bénéficiaires des minimas sociaux, personnes prescrites par Pôle emploi, les Missions locales, le PLIE du Libournais et la Maison Départementale des Solidarités. Les motifs de demande de transport éligibles : rendez-

vous médicaux (cabinet médical au Fleix inclus), centres commerciaux, démarches administratives, marché de Sainte-Foy-la-Grande, correspondance TER / Trans Gironde, maison Départementale des Solidarités, pôle Emploi Saint-Magne-de-Castillon, mission locale, associations caritatives, visite maison de retraite, visite famille/amis, activités de Culture et de Loisirs.

La fréquence d'utilisation ? Un aller/retour par semaine. Un second transport est possible si le motif est de se rendre à un rdv médical.

Les tarifs appliqués :

Aller : de 0.40 € à 2.30 €

Aller-retour : de 0.80 € à 4.10 €

Gratuit : pour les enfants de moins de 4 ans et pour l'accompagnant d'une personne ne pouvant se déplacer seule pour raison de santé.

 **Infos et inscriptions auprès du Bureau mobilité du Pays Foyen**

FÊTE DE LA MOBILITÉ

La 1^{ère} édition de la fête de la mobilité en Pays Foyen s'est déroulée du 16 au 24 septembre 2023.


Née d'une concertation avec les partenaires locaux, cette manifestation a permis de faire connaître les solutions qui s'offrent au public pour se déplacer sur le territoire et identifier les accompagnements possibles.

250 lycéens ont pu suivre des temps d'information et de mise en situation dispensés par l'association Maison Sécurité Routière autour de la nécessité de la ceinture de sécurité en pratiquant la voiture tonneau et le test choc. Ces ateliers ont également profité au grand public sur une journée.


Un grand merci aux partenaires et aux services communautaires mobilisés : Cycles et partage, Apreva 33, la Régie LibRT, Alter Ego Conseil, la plateforme mobilité du Libournais, l'auto-école sociale Dplace, la SNCF, Cœur de Bastide, les Missions Locales du Libournais et du Bergeracois, Le PLIE du Libournais, le centre socioculturel du Pays Foyen et la police municipale de Sainte-Foy-la-Grande.





BUREAU MOBILITÉ DU PAYS FOYEN


 **France services**

12 boulevard Garrau à Sainte-Foy-la-Grande

 Du lundi, mercredi, jeudi et vendredi de 9h à 12h30 et de 13h30 à 17h

 Mardi de 9h à 12h30 et de 14h30 à 17h

 05 57 48 60 90

 bureau.mobilite@paysfoyen.fr

Avec le soutien financier de :



Scannez-moi !





SANTÉ

Bientôt un nouveau bâtiment pour le centre de santé du Pays Foyen !



Le centre de santé du Pays Foyen a ouvert ses portes en novembre 2019 au 32 avenue de Verdun à Sainte-Foy-la-Grande. Il s'agit d'un lieu de santé de proximité regroupant des médecins généralistes prenant en charge des patients de tout le Pays Foyen.

Pour lutter contre la désertification médicale, il faut développer l'activité du centre de santé du Pays Foyen, accueillir de nouveaux praticiens et internes en médecine et cela nécessite d'avoir des locaux plus grands.

Où :

Ancien centre des impôts de Sainte-Foy-la-Grande, situé à proximité de l'hôpital, d'un grand parking, de la gare TER et du centre-ville.

Enveloppe du projet :

312 000 € seront nécessaires pour rénover ce bâtiment de 165 m² qui comprendra à terme cinq bureaux, un secrétariat, une salle d'attente, une salle de pause et un bloc sanitaire.

Le + :

Ces locaux plus spacieux laissent entrevoir la possibilité de développer une offre de téléexpertise, qui permettrait notamment de répondre aux difficultés rencontrées par la population pour avoir un rendez-vous avec un spécialiste !

Planning :

Ce projet devrait aboutir courant 2024, nous ne manquerons pas de vous tenir informé !

 **Pour en savoir plus sur le centre de santé :**
www.paysfoyen.fr/le-centre-sante_fr

CENTRE DE SANTÉ DU PAYS FOYEN

📍 32 avenue de Verdun à Sainte-Foy-la-Grande
☎ 05 54 09 00 50
✉ secretariat@cDSPaysfoyen.fr

Le centre hospitalier de Sainte-Foy-la-Grande

Votre centre hospitalier, labellisé *hôpital de proximité* depuis 2021 et certifié «Qualité des soins confirmée» par la Haute Autorité de Santé en 2023, constitue le premier niveau de la gradation des soins hospitaliers. Ainsi, il exerce des missions communes avec les autres acteurs du territoire : appui aux professionnels du premier recours (médecins, infirmiers, kinés...), maintien à domicile en lien avec les médecins traitants, prévention, continuité des soins.

Les hôpitaux de proximité ont également un périmètre en propre avec des activités obligatoires : médecine, consultations de spécialités complémentaires à l'offre libérale disponible, accès à des plateaux techniques et des activités optionnelles : médecine d'urgence, centres périnataux de proximité (projet 2024), soins médicaux et de réadaptation (ex-SSR), soins palliatifs...

 **Plus d'informations sur**
www.ch-saintefoy.com





MAISON DE LA COMMUNAUTÉ DE COMMUNES DU PAYS FOYEN UN PROJET POUR PLUS DE PROXIMITÉ AVEC LES USAGERS



Projection susceptible d'évoluer et proposée par l'Atelier d'architecture 47

L'ancienne gendarmerie de Sainte-Foy-la-Grande sera entièrement réhabilitée pour y installer la future Maison de la CdC du Pays Foyen. Tourné vers l'avenir, ce bâtiment sera centré sur l'usager et ses besoins.

Une zone située en rez-de-chaussée sera entièrement dédiée aux services à la personne avec une logique de guichet unique allant de la petite enfance au grand âge. Il y aura une salle polyvalente équipée pouvant recevoir jusqu'à 60 personnes assises et 150 personnes debout. Le reste du bâtiment accueillera les bureaux des services supports et de la direction de la collectivité.

Les élus communautaires s'y sont engagés dans leur projet de territoire, la préservation de l'environnement fera aussi partie du cahier des charges de cette rénovation d'envergure.

Les choix architecturaux qui seront pris devront donc combiner besoins des habitants, praticité, esthétique, modernité et économies d'énergie.

Enveloppe du projet :

3 190 000 € HT, dont 350 000 € pour l'achat du bâtiment.

Planning :

Les travaux devraient débuter courant 2024 pour une livraison en décembre 2025.

LE SERVICE D'AIDE ET D'ACCOMPAGNEMENT À DOMICILE DU PAYS FOYEN

Dans le cadre d'un partenariat avec les lycées Elysée Reclus et Paul Broca de Sainte-Foy-la-Grande :

- Le service d'aide et d'accompagnement à domicile (SAAD) du CIAS du Pays Foyen reçoit très régulièrement des élèves en bac professionnel « accompagnement soin et services à la personne option domicile » dans le cadre de travaux dirigés. Les jeunes sont ainsi directement confrontés au milieu professionnel qui les attend, ils peuvent voir des cas concrets et s'exercer tout en étant accompagnés par des agents passionnés.
- L'établissement scolaire donne la possibilité d'utiliser son plateau technique afin notamment d'y organiser des formations. Tous les agents du SAAD sont formés sur les « postures et gestes à adopter » dans le cadre de leurs missions. Mieux informés et formés, ils évitent de se blesser et adoptent les pratiques leur permettant d'exercer leur métier en toute sécurité. Le SAAD du Pays Foyen a également un partenariat avec Aquitaine médicale qui dispensera des formations sur le matériel médical que les agents peuvent être amenés à utiliser.
- Des réunions et temps de convivialité sont régulièrement organisés pour accompagner les équipes dans leur quotidien.

Le Service d'aide et d'accompagnement à domicile du Centre intercommunal d'action sociale du Pays Foyen recrute, pour proposer votre candidature :

➔ rh@paysfoyen.fr

Toute personne nouvellement recrutée bénéficiera de l'accompagnement d'un agent plus expérimenté et recevra une formation prodiguée par la chargée de prévention des risques liés au travail de la CdC et du CIAS du Pays Foyen.

CENTRE INTERCOMMUNAL D'ACTION SOCIALE DU PAYS FOYEN

📍 Impasse de la résidence Gratiolet

☎ 05 24 24 15 03



MARPA LA TUQUETTE !



Des logements sont actuellement disponibles !

La MARPA « La Tuquette » propose des logements privatifs de plein pied, équipés d'un coin cuisine, d'une salle de bain, d'une terrasse et conçus pour préserver l'intimité de ses résidents. Des espaces communs sont également accessibles pour passer des moments de convivialité, participer à des animations et à la vie quotidienne de la maison.

Pour qui :

Pour toute personne âgée de plus de 60 ans seule (T1) ou en couple (T2).

Pourquoi :

Pour maintenir son indépendance, son autonomie, retrouver une vie sociale et le plaisir de partager avec autrui, vivre en toute sécurité, garder ses habitudes...

Comment :

Une équipe est présente 24h/24 7j/7 et a pour objectif de veiller au bien-être de chacun des résidents, d'assurer leur sécurité et d'encourager leur autonomie. Elle coordonne les interventions médico-sociales avec les professionnels compétents.

Les + :

Il est possible d'y installer son mobilier, de garder son animal de compagnie et de décorer l'appartement à sa convenance.

Un établissement dynamique et ouvert sur l'extérieur :

Ateliers cuisine, développement de partenariat avec des maraîchers locaux, activités/journées à thèmes, animations intergénérationnelles sont régulièrement organisés.

Des prestations complémentaires sont proposées :

Cuisine maison, lingerie, animations variées et ouvertes sur l'extérieur !

MARPA LA TUQUETTE

📍 Lieu dit Tuquette – 33220 Margueron

☎ 05 57 49 42 51

✉ marpa@paysfoyen.fr

LES RETRAITÉS SE RÉUNISSENT À PELLEGRUE

Les agents France services ont coordonné la mise en place d'un atelier « Bienvenue à la retraite » à Pellegrue, avec la collaboration de NEOSILVER, une entreprise qui permet de favoriser les échanges entre les gens.

10 participants ont pu bénéficier de 8 ateliers animés par Mme BARAD de septembre à décembre 2023.

Suite au succès rencontré, de nouveaux ateliers sont en préparation pour 2024 sur d'autres thématiques (gestion de stress, sport adapté, nutrition, etc.), ils sont gratuits et accessibles à toutes les personnes de + de 60 ans.

🔍 Infos et inscriptions (places limitées) :

📍 France services de Pellegrue

☎ 05 24 24 23 93

✉ franceservices-pellegrue@paysfoyen.fr





MAISON DES ENTREPRISES DU PAYS FOYEN



Inauguration de la Maison des entreprises du Pays Foyen

La Maison des entreprises du Pays Foyen a été inaugurée le 17 octobre dernier en présence d'Isabelle Taris, conseillère de la Région Nouvelle-Aquitaine et de Bernard Delage adjointe de la mairie de Pineuilh qui représentant Didier Teyssandier.

Ce lieu est 100% dédié aux entrepreneurs et il est coordonné par la chargée de mission développement économique. Idéalement située sur la zone d'activité économique de l'Arbaletrier à Pineuilh, la Maison des entreprises propose deux nouveautés : une pépinière d'entreprises et un espace coworking.

- La pépinière « l'Accélérateur » s'adresse aux porteurs de projet ou entreprises qui ont entre 0 et 3 ans. Possibilité de bureau privatif ou partagé, accessible 24h/24 et 7j/7, salle de réunion équipée, service reprographie, ingénierie et accompagnement personnalisé.
- Le coworking est un lieu moderne, convivial, sécurisé, équipé, qui facilite les échanges et la productivité ! 6 postes sont accessibles à la location avec des formules qui s'adaptent aux envies de chacun.



MAISON DES ENTREPRISES

📍 5 rue Gustave Eiffel - ZAE de l'Arbaletrier à PINEUILH

☎ 07 76 04 92 24

✉ developpementeconomique@paysfoyen.fr





NOUVELLE INTERFACE DU SERVICE ENFANCE

Pour faciliter les démarches des familles du territoire, la collectivité a souhaité dématérialiser l'ancien dossier unique avec ce nouveau portail famille.

Le portail famille est une entrée unique qui permet de :

- **Gérer les inscriptions et la réservation des activités périscolaires et extrascolaires** (vacances) des enfants, et de signaler des absences.
- **Mettre à jour et alimenter les informations du foyer** (fiches sanitaires, informations des responsables, personnes à contacter en cas d'urgence, etc.).
- **Consulter, télécharger et régler les factures en ligne**, depuis un smartphone ou une tablette.

C'est aussi une interface dynamique dans laquelle les familles trouveront les dernières actualités et renseignements des services du Pôle enfance et jeunesse : pré-inscriptions, programmes, documents internes aux structures petite enfance et enfance, foire aux questions....



Pour toute demande de création de nouveau compte merci de vous rapprocher du Bureau Enfance Jeunesse

☎ 05 24 24 23 88

📍 inscriptions-enfance@paysfoyen.fr

LES MERCREDIS : AUGMENTATION DES CAPACITÉS D'ACCUEIL DES CENTRES DE LOISIRS

Après analyse des demandes des familles sur le territoire et concertation en commission enfance jeunesse, la Communauté de Communes a choisi d'augmenter le nombre de places à destination des familles :

- **Les Ptits potes (Pineuilh) : + 6 places chez les 6-12 ans**
- **Les Z'intrepides (Pellegrue) : + 10 places chez les 3-6 ans**

ZOOM SUR LE LAEP « LE MILLE PATTES »

Le Lieu d'Accueil Enfants/Parents «Le Mille Pattes» (LAEP) est un lieu d'accueil convivial situé au 16 rue Marceau à Saint-Foy-la-Grande.

Il est ouvert les mardis et jeudis de 9h30 à 11h30 et un vendredi par mois, sa fréquentation est gratuite, sans inscription, libre dans la durée, anonyme et confidentielle.

Deux accueillantes ouvrent le lieu aux enfants de 0 à 4 ans accompagnés d'un (des) parent(s) ou d'un adulte référent ainsi qu'aux futurs parents.

Le LAEP est un espace de jeu libre qui permet à l'enfant :

- de développer sa créativité
- son rapport à lui-même et aux autres
- de le préparer à la vie en collectivité

Le LAEP permet aux parents de pouvoir échanger avec d'autres parents et jouer avec leur(s) enfant(s).

LAEP LE MILLE PATTES

📍 16 rue Marceau à Sainte-Foy-la-Grande

☎ 05 24 24 23 92

✉ laep-millepattes@paysfoyen.fr

L'équipe actuelle est composée de :

Dorine SURE
(puéricultrice)

Estelle GREMEN
(agent social crèche)

Camille SIBE
(responsable)

Sandrine CORNUT
(animatrice)

Karine BOSSUET
(coordinatrice Petite Enfance)



Catherine HOURTIC
(bénévole, infirmière)





LES PROJETS « GRANDIR EN MILIEU RURAL »

Dans le cadre du partenariat institutionnel entre la CAF, la MSA et la Communauté de Communes, les équipes d'animations ont pu proposer diverses activités aux enfants du territoire.



Février à juillet 2023



Ateliers d'éveil et d'initiation à l'art du cirque ont eu lieu à la Maison de la petite enfance animés par Mathieu Laplana de l'association « Asphyxie arts du cirque et de rue ». Pour découvrir la jonglerie, l'équilibre, et permettre aux petits de prendre conscience de leur corps et de l'espace qui les entoure.

Août 2023



Séjour à la découverte des animaux. 23 enfants âgés de 7 à 11 ans du centre de loisirs de Pellegrue, ont d'abord découvert les animaux vivant dans l'eau avec la visite de l'aquarium de Limoges, puis la richesse de la faune qu'héberge la planète terre en se rendant au zoo de Beauval.

Octobre à décembre 2023



Ateliers de communication gestuelle associée à la parole au sein de l'ensemble des structures petite enfance proposés par Aurore Dupuis, formatrice jeune enfant et formatrice petite enfance. Pour placer l'enfant au cœur des réflexions et des pratiques professionnelles, donner les clés d'une communication bienveillante, heureuse, porteuse d'empathie et de partage.

Janvier à juin 2023



Les supers Z'écolos – sensibilisation à l'environnement et activité artistique. Les enfants de l'accueil de loisirs « les Zintrépides » de Pellegrue ont adapté, grâce à l'aide de Noémie Monier autrice chez Baïka Magazine, une pièce de théâtre, qu'ils ont entièrement créée, sous forme de bande dessinée.

Août 2023



Séjour éco-responsable sur la base de loisirs de Natéa à Saint Savin. Au cours de cette semaine 23 enfants de l'accueil de loisirs de Pineuilh « Les P'tits potes » ont été sensibilisés à protection de l'environnement et ont fait de nombreuses découvertes culturelles et sportives.

DU CÔTÉ DES ADOS !

Cet été, les deux clubs ados du Pays Foyen ont co-construit avec les jeunes leur propre séjour avec un travail en amont sur les temps des mercredis après-midi et le temps des vendredis soir (recherche d'hébergements, d'activités, demande de devis...).

Du 24 au 28 juillet 2023, 32 jeunes (16 par clubs ados) ont pris la route pour se rendre dans les Pyrénées, à Saint-Lary-Soulan afin de découvrir de nouvelles activités, comme de la descente en trottinette ou du canyoning.





UN NOUVEAU PÔLE TOURISME, VIN, CULTURE ET PATRIMOINE POUR VALORISER L'OFFRE TOURISTIQUE DU PAYS FOYEN !



Dans l'axe « Attractivité touristique » de leur Projet de territoire, les élus de la CdC du Pays Foyen se sont engagés à construire une offre d'itinérance basée sur les mobilités douces, développer la notoriété du territoire et réhabiliter l'office de tourisme pour y installer un espace dédié au tourisme, au patrimoine, à la culture et au vin.

Le Pôle tourisme, patrimoine, culture et vin est un projet ambitieux ayant pour objectif de proposer de nouveaux services et de redynamiser l'Office de Tourisme actuel. Ancré au sein d'un bâtiment remarquable, ce pôle sera composé

d'une zone d'accueil centrée sur l'utilisateur, d'un espace d'animations et de dégustation, d'un nouvel espace boutique, d'un espace culturel avec la Micro-Folie et des expositions, de salles de réunion et d'une cour aménagée. Le tout agrémenté d'une scénographie moderne, ludique et interactive mettant en avant les atouts touristiques, naturels et architecturaux du territoire.

Ce futur pôle qui verra le jour d'ici 2025 s'adressera à tout le monde, visiteurs, locaux, associations du territoire ou acteurs socio-professionnels !

PRÉPARATION DU GUIDE DES ANIMATIONS ESTIVALES 2024 !

Le « guide des fêtes & manifestations en Pays Foyen » recense toutes les animations du Pays Foyen sur le patrimoine, le sport, les loisirs, les marchés... pour passer un agréable été festif et convivial.

L'Office de Tourisme lance un appel pour collecter les animations pour l'été 2024.

Que vous soyez une collectivité, une association, un commerçant ou un prestataire d'activités, vous avez jusqu'à début mars pour faire parvenir vos manifestations au mail suivant : tourisme@paysfoyen.fr.

Vous pouvez également les renseigner vous-même en vous rendant sur le site internet :
www.tourisme-dordogne-paysfoyen.com/pendant-mon-sejour/agenda/tout-lagenda/
et en scannant le QR code

Scannez-moi !



Donnez de la visibilité à vos animations en les transmettant dès à présent à l'Office de Tourisme du Pays Foyen, pour un été plus serein, pour un été foyen !

OFFICE DE TOURISME DU PAYS FOYEN

📍 102 rue de la République à Sainte-Foy-la-Grande
☎ 05 57 46 03 00
✉ tourisme@paysfoyen.fr

CHIFFRES CLÉS DE LA SAISON ESTIVALE



6 358

visiteurs enregistrés



246

personnes se sont rendues à la Micro-Folie



Top 3

des principales demandes :

1. Visites/patrimoine
2. Animations/Manifestations
3. Informations pratiques



1 764

joueurs ont essayé le Terra Aventura



CAP 33 : BILAN SAISON 2023 !

Cette 13^{ème} édition de CAP33, dispositif proposé en partenariat avec le conseil départemental de la Gironde à la plage des Bardoulets de Port-Sainte-Foy-et-Ponchapt, a rencontré un beau succès.

- **+ 4 500** personnes accueillies sur les activités de la saison
- **+ 20** enfants ont obtenu un Pass nautique grâce aux dispositifs d'apprentissage de la natation déployés par nos partenaires
- **+ 11 000** nageurs ont profité de la plage
- **+ 700** passages à Cap sur les livres et les jeux
- **64** intervenants
- **40** activités proposées
- **98%** d'activités gratuites
- **53%** de public familial
- **+61 %** de visiteurs issus du territoire
- **+ 20** de partenaires associatifs (sport et culture) et **4** services communautaires mobilisés (médiathèque, office de tourisme, ludothèque et centre socioculturel)
- **Des moments forts** : dont le CAP33 tour et la tournée France Bleu 100% Gironde



MICRO-FOLIE DU PAYS FOYEN

3 questions à Yolande Lasserre, directrice adjointe de l'école Paul Bert à Sainte-Foy-la-Grande



Comment avez-vous connu la Micro-Folie du Pays Foyen ?

J'ai repéré un article sur la Micro-Folie sur internet. Je recherchais un lieu à Sainte-Foy-la-Grande pouvant accueillir des groupes de 15 à 20 élèves pour une liaison entre des élèves de Grande Section et des CP. Dans le cadre des «mercredis culturels» que nous proposons à ces jeunes élèves, nous sommes amenés à faire découvrir aux enfants et par extension aux familles, des lieux de proximité (accessibles à pied depuis l'école) proposant des spectacles vivants, des expositions ou de la littérature de jeunesse. La richesse et la diversité des collections présentées ainsi qu'une visite en famille m'ont convaincu de l'intérêt du lieu.

Qu'appréciez-vous le plus dans le dispositif Micro-Folie ?

J'apprécie particulièrement l'accès facile (de par la proximité du lieu et la réactivité de l'équipe de l'Office du tourisme) et également gratuit à des grandes collections d'œuvres d'art nationales et internationales auxquelles mes élèves n'auraient pas accès sans l'espace Micro Folie du Pays Foyen.

Les collections étant renouvelées tous les 15 jours, l'année dernière, c'est une soixantaine d'élèves qui ont pu découvrir, exprimer leurs émotions et échanger sur des œuvres d'art variées grâce au partenariat avec la Micro-Folie du Pays Foyen.

Que diriez-vous à d'autres enseignants pour leur donner envie de venir visiter la Micro-Folie du Pays Foyen ?

En tant qu'enseignante, j'apprécie particulièrement la coopération très aisée avec la responsable du lieu. Madame Preuilh propose, gratuitement et à la demande, des séances personnalisées très adaptées aux besoins des élèves ainsi qu'aux compétences ou thématiques que je souhaite travailler. L'accueil chaleureux et l'efficacité de l'équipe de l'Office du tourisme en font un des partenaires culturels privilégié de nos classes.

MICRO-FOLIE PAYS FOYEN

- 📍 Office de Tourisme - 102 rue de la République à Sainte-Foy-la-Grande
- ☎ 05 57 46 03 00
- ✉ microfolie@paysfoyen.fr





LA COMMUNAUTÉ DE COMMUNES DU PAYS FOYEN



Retrouvez l'ensemble
des coordonnées sur le site
internet de la Communauté
de Communes du Pays Foyen
paysfoyen.fr

Scannez-moi !



COMMUNAUTÉ DE COMMUNES DU PAYS FOYEN

📍 2 avenue Georges Clemenceau
BP 74 - 33220 Pineuilh

☎ 05 57 46 20 58

✉ contact@paysfoyen.fr

🌐 www.paysfoyen.fr

📱 @paysfoyen.fr

🕒 Horaires : du lundi au vendredi :
9 h-12 h 30 et 13 h 30-17 h

JEUNESSE

BUREAU ENFANCE JEUNESSE MAISON DE LA PETITE ENFANCE

📍 38 rue Pasteur 33220 Sainte-Foy-la-Grande

☎ 05 24 24 23 88

✉ inscriptions-enfance@paysfoyen.fr

🕒 Horaires :

▶ Lundi : 9 h - 12 h

▶ Du mardi au vendredi : 9 h - 12 h et 13 h 30 - 16 h 30

🕒 Permanence de l'ALSH de Pellegrue

▶ Lundi : 14 h-18 h

▶ Vendredi : 9 h - 12 h (sauf vacances scolaires)

TOURISME/CULTURE

• OFFICE DE TOURISME DU PAYS FOYEN

📍 102 rue de la République 33220 Sainte-Foy-la-Grande

☎ 05 57 46 03 00

✉ tourisme@paysfoyen.fr

🌐 www.tourisme-dordogne-paysfoyen.com

• ANTENNE DE PELLEGRUE

📍 21 rue de la République 33790 Pellegrue

☎ 05 56 61 37 80

• MICRO-FOLIE

📍 102 rue de la République 33220 Sainte-Foy-la-Grande

☎ 05 57 46 03 00

✉ microfolie@paysfoyen.fr

• CINÉMA LA BRÈCHE

📍 140 rue de la République 33220 Sainte-Foy-la-Grande

☎ 05 57 46 00 43

✉ cinemalabreche@gmail.com

• MÉDIATHÈQUE

📍 Place du 8 mai 1945 33790 Pellegrue

☎ 05 56 61 89 51

✉ mediatheque@paysfoyen.fr

PÔLE TECHNIQUE

📍 5 rue Gustave Eiffel ZAE de l'Arbalestrier 33220 Pineuilh

☎ 05 57 69 88 89

MAISON DES ENTREPRISES

📍 5 rue Gustave Eiffel ZAE de l'Arbalestrier 33220 Pineuilh

☎ 07 76 04 92 24

✉ developpementeconomique@paysfoyen.fr

SERVICES AU PUBLIC

• FRANCE SERVICES SAINTE-FOY-LA-GRANDE

📍 12 boulevard Charles Garrau

☎ 05 57 48 60 90

✉ franceservices-stefoy@paysfoyen.fr

🕒 Ouvert du lundi au vendredi : 9 h - 12 h et 13 h 30 - 17 h

• FRANCE SERVICES PELLEGRUE

📍 7 place du 8 mai 1945

☎ 07 76 08 45 63

✉ franceservices-pellegrue@paysfoyen.fr

🕒 Ouverture : du lundi au vendredi : 9 h - 12 h et 14 h - 17 h

CENTRE INTERCOMMUNAL D'ACTION SOCIALE

📍 Impasse de la résidence Gratiolet 33220 Pineuilh

☎ 05 24 24 15 03

✉ cias@paysfoyen.fr



EAU ET ASSAINISSEMENT EN PAYS FOYEN !

La Communauté de Communes poursuit sa programmation de travaux en matière d'assainissement et d'eau potable sur de nombreuses communes du Pays Foyen. 3 153 479 € HT ont été engagés en 2023 et plus de 3 400 000 € HT sont prévus pour 2024. Essentiels pour préserver l'environnement, ces investissements garantissent la qualité de vie des habitants du territoire et marquent l'engagement de préservation de nos ressources pris par les élus dans l'axe « les enjeux de demain » du Projet de territoire du Pays Foyen.

Les travaux en 2023

SAINT-ANDRÉ-ET-APPELLES

📍 *Plantes de Vidal*

- ▶ Renouvellement du réseau d'AEP
- ▶ Septembre à novembre 2023
- ▶ Coût : 274 574 € HT
- ▶ 1 050 m linéaires de canalisations d'eau potable renouvelés

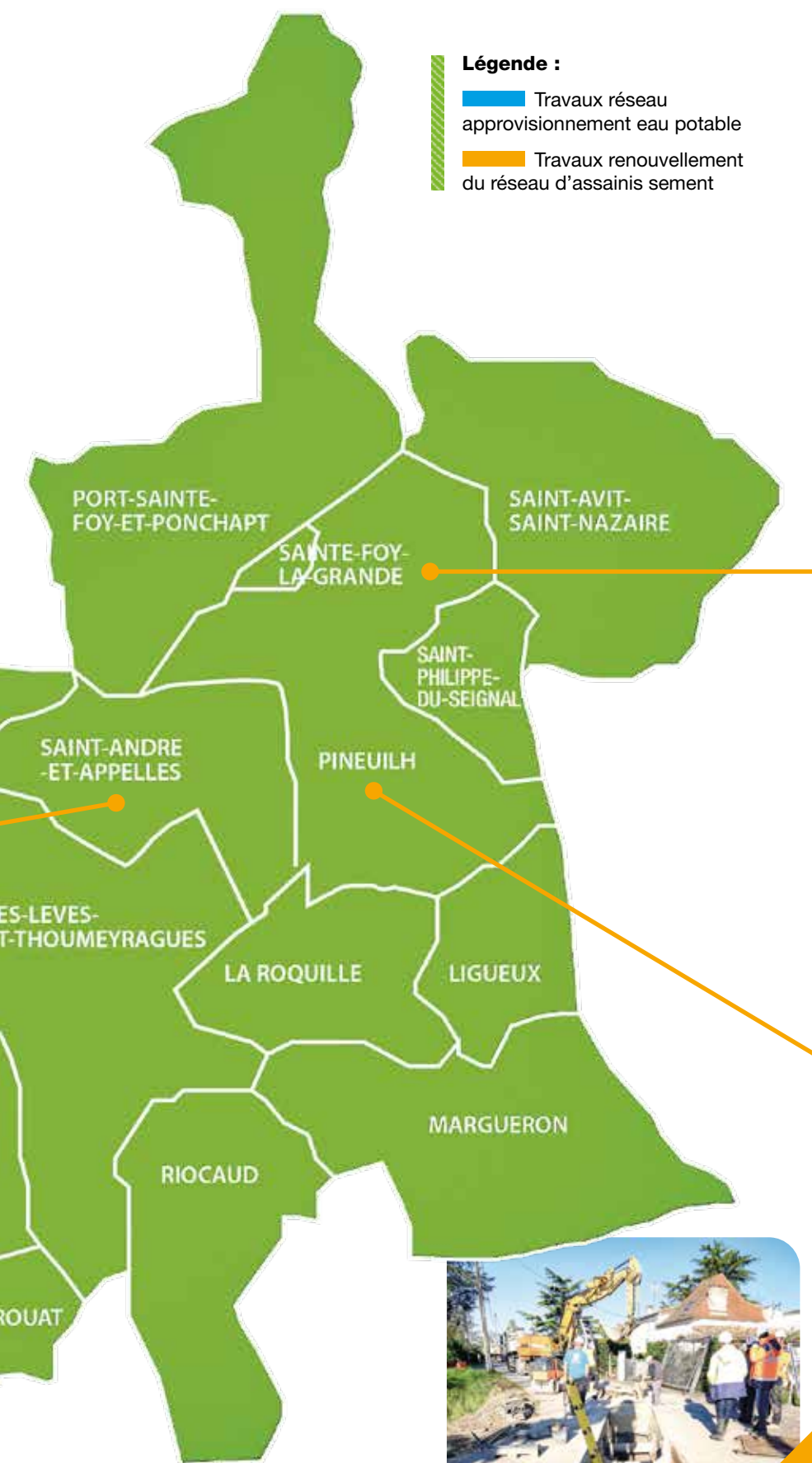


EYNESSE

📍 « Grands et Petits Régniers »

- ▶ Réhabilitation du réseau d'AEP
- ▶ Février 2023 à janvier 2024
- ▶ Coût : 346 000 € HT
- ▶ Renouvellement de 1 995 m linéaires de canalisations d'eau potable
- ▶ Février 2023 à janvier 2024
- ▶ Coût : 752 000 € HT
- ▶ Création de 1 334 m linéaires de canalisations d'eaux usées





- Légende :**
- Travaux réseau approvisionnement eau potable
 - Travaux renouvellement du réseau d'assainis sement



SAINTE-FOY-LA-GRANDE

- 📍 **Rue Alsace Lorraine**
- ▶ **Renouvellement du réseau d'AEP**
- ▶ **Septembre 2023 à février 2024**
- ▶ **Coût : 390 000 € HT**
- ▶ **Renouvellement de 470 m linéaires de canalisations d'eau potable**
- ▶ **Renouvellement de réseau d'assainissement collectif**
- ▶ **Septembre 2023 à février 2024**
- ▶ **Coût : 428 000 € HT**
- ▶ **Renouvellement de 470 m linéaires par chemisage, 106 m linéaires en tranchée ouverte, 14 regards d'assainissement réhabilités, création de 3 regards d'assainissement.**

PINEUILH

- 📍 **Rue de l'Église RD n°235 et lieu-dit « Grand Fonsalade »**
- ▶ **Renouvellement du réseau d'alimentation en eau potable (AEP)**
- ▶ **Février à mai 2023**
- ▶ **Coût : 387 479 € HT**
- ▶ **Renouvellement de 1 120m linéaires de canalisations d'eau potable**
- 📍 **Secteur La Tapie**
- ▶ **Reconfiguration de la collecte des eaux usées - abandon du système sous vide Phase 2**
- ▶ **Février à juillet 2023**
- ▶ **Coût : 447 000 € HT**
- ▶ **Renouvellement de 416 m linéaires de canalisations d'assainissement**





Les travaux en 2024

Légende :

- Travaux réseau approvisionnement eau potable
- Travaux renouvellement du réseau d'assainissement

SAINTE-FOY-LA-GRANDE

📍 Rue de la République

- ▶ Renouvellement du réseau d'AEP (phase 1)
- ▶ Mars à mai 2024
- ▶ Coût : 51 000 € HT
- ▶ Renouvellement de 140 m linéaires de canalisations d'eau potable

- ▶ Renouvellement du réseau d'assainissement (phase 1)
- ▶ Mars à mai 2024
- ▶ Coût : 106 000 € HT
- ▶ Renouvellement de 140 m linéaires de canalisations d'assainissement

LA ROQUILLE

📍 Moulinasse

- ▶ Renouvellement du réseau d'AEP
- ▶ Janvier à mars 2024
- ▶ Coût : 248 000 € HT
- ▶ 1 350 m linéaires de canalisations d'eau potable renouvelés

- ▶ Réhabilitation des bâches sous-vides d'eaux usées
- ▶ Janvier à décembre 2024
- ▶ Coût : 1 342 000 € HT
- ▶ 49 bâches de transfert renouvelées, 1 bêche faisant l'objet d'une reprise d'étanchéité, 1 bêche faisant l'objet d'un renouvellement d'une vanne de transfert, 7 bâches supprimées, 46 m linéaires de collecteur d'eaux usées renouvelés.

LES-LÈVES-ET-THOUMEYRAGUES RIOCAUD

📍 Pont de la Gravouse

- ▶ Renouvellement du réseau d'AEP
- ▶ Mai 2024
- ▶ Coût : 22 000 €
- ▶ Renouvellement de 30 m linéaires de canalisations d'eau potable

LISTRAC-DE-DURÈZE

📍 Monguillet-Despondet-Cousserat

- ▶ Juin à novembre 2024
- ▶ Coût : 372 000 € HT
- ▶ 2 300 m linéaires de canalisations d'eau potable renouvelés

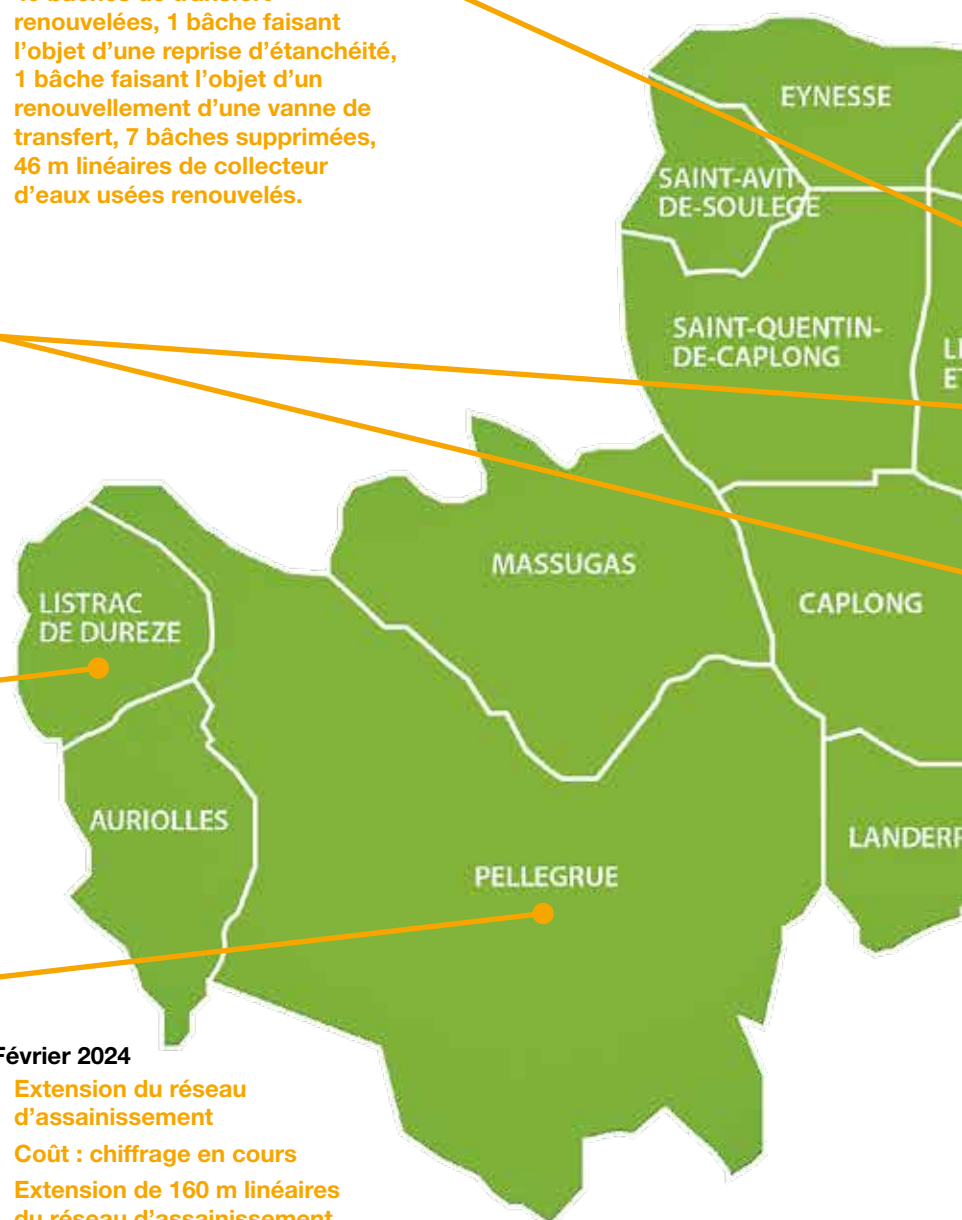
PELLEGRUE

📍 ZAE du Champs de Jamard

- ▶ Extension du réseau d'AEP
- ▶ Février 2024
- ▶ Coût 24 200 € HT
- ▶ Extension de 160 m linéaires du réseau d'eau potable

Février 2024

- ▶ Extension du réseau d'assainissement
- ▶ Coût : chiffrage en cours
- ▶ Extension de 160 m linéaires du réseau d'assainissement





SAINT-AVIT-SAINT-NAZAIRE

📍 La Guérenne

- ▶ Réhabilitation de la station de production d'AEP
- ▶ Janvier à avril 2024
- ▶ Coût : 403 000 € HT
- ▶ Réfection de la toiture, renforcement structurel de la cuve, reprise de l'étanchéité intérieure de la cuve, réfection de la clôture de la parcelle, création d'une bache de décantation des eaux de lavage de la defferisation, renouvellement des ouvrages hydrauliques (pompes et conduites), travaux de serrurerie, peinture extérieure.

PINEUILH

📍 Sainte Germaine RD 235

- ▶ Renouvellement du réseau d'AEP
- ▶ Mars à mai 2024
- ▶ Coût : 284 000 € HT
- ▶ 1 780 m linéaires renouvelés de canalisations d'eau potable

📍 Zone Aquitania (Les Bouchets)

- ▶ Extension du réseaux AEP
- ▶ Février à avril 2024 (phase 1)
- ▶ Coût : 225 000 € HT
- ▶ 1045 m linéaires de canalisations à créer
- ▶ Extension du réseaux assainissement
- ▶ Février à avril 2024 (phase 1)
- ▶ Coût : 430 000 € HT
- ▶ 651 m linéaires de collecteur principal en PVC DN 200 mm à créer
- ▶ 505 ml de réseau de refoulement en PVC DN 75 mm à créer
- ▶ 22 regards de visite à créer
- ▶ 1 poste de refoulement à créer

📍 Théodore Toulouse - Chai de Risteau

- ▶ Reconfiguration du réseau d'assainissement
- ▶ Septembre/octobre 2024
- ▶ Coût : 385 000 € HT
- ▶ 480 m linéaires de canalisations d'eaux usées renouvelés, création d'un poste de relevage



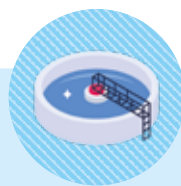
10.75 km

de canalisations d'eau potable renouvelés



13 500 m³

d'eau potable économisée par an



2 000 m³

d'eaux parasites qui ne feront pas d'intrusion dans le réseau collectif d'assainissement

SC PLAQUISTE

VOTRE AMÉNAGEMENT INTÉRIEUR

Samir CHOUCANE

Faux plafonds
Cloisons / Isolation

06.69.42.19.89

05.57.41.25.56

sarl.scplaquiste@gmail.com

ST AVIT DE SOULÈGE



Ce document est réalisé
par l'éditeur des collectivités

 GROUPE
ÉDITIONS |
MUNICIPALES
DE FRANCE



Immeuble Le Giulia - 825 rue André Ampère
CS 10511 - 13593 AIX-EN-PROVENCE Cedex3

Tél. : 04 42 97 50 30 - info@emf-editions.fr

emf-editions.fr

DÉPOT LÉGAL À PARUTION
Fabriqué et imprimé en France



PAS DE CLIMAT PAS DE CHOCOLAT

Écicitoyen

Le chocolat risque de disparaître à cause du réchauffement climatique. À l'occasion de la Journée Mondiale du Cacao en 2021, les acteurs de la filière cacao et chocolat en France, engagés aux côtés de l'État, ont lancé l'Initiative Française pour un Cacao Durable.

Le Groupe Editions Municipales de France

édite depuis 1965 pour les collectivités et participe à travers ses guides écologiques « aux bonnes pratiques écocitoyennes ».

www.guide-ecocitoyen.fr

Guide **éco**
GROUPE ÉDITIONS
MUNICIPALES DE FRANCE

